

# Nieuwe subsidie Duurzame Inzetbaarheid

Factsheet nieuwe SLIM subsidie voor leren en ontwikkelen binnen samenwerkingsverbanden

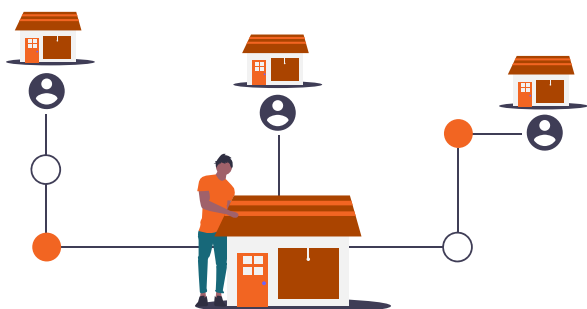
## In 't kort

De overheid wil samenwerking rond leren en ontwikkelen van medewerkers stimuleren. Daarom kun je als samenwerkingsverband subsidie om hierin te investeren.

## Voorwaarden

- Minimaal 2 Mkb-ondernemingen
- Één onderneming is penvoerder
- Geen van de partijen meer dan 80% van de kosten

## Wanneer kom je in aanmerking voor deze subsidie?



Je bent een samenwerkingsverband met ten minste twee Mkb-ondernemingen

en



Jullie willen investeren in Leren en Ontwikkelen van medewerkers

## Mogelijke activiteiten

- Invoeren van een methode die medewerkers stimuleert kennis en vaardigheden te ontwikkelen.
- Opleidings- of ontwikkelingsplan gericht op inzichtelijk maken ontwikkelbehoefte.
- Loopbaan- of ontwikkeladviezen voor medewerkers in de onderneming.
- Enige tijd praktijkleerplaatsen t.b.v. een beroepsopleiding bieden.

## Subsidiabele kosten

- Externe kosten die gemaakt worden voor de uitvoering van het project.
- Directe loonkosten van personen uit je bedrijf bij de uitvoering van het project.
- Toeslag van 15% op a) en b) voor subsidiering van overige gemaakte kosten.



### Aanvraagtijdvak

1 april 2021 - 30 juni 2021



### Subsidiebedrag

Maximaal 500.000 voor de samenwerking  
Maximaal 200.000 per bedrijf



### Eigen bijdrage?

Subsidie max 60% van projectkosten  
(= (interne loonkosten + externe kosten)\*1.15)

## Rekenvoorbeeld

Jij en drie collega Mkb'ers willen investeren in een methodiek om ontwikkelgesprekken binnen jullie bedrijven op een moderne manier in te richten. De verwachting is dat jullie mensen hier per bedrijf voor 10.000 aan uren aan besteden. Daarnaast maken jullie samen 50.000 aan externe advieskosten. Je mag rekenen met 15% overheadkosten.

Te ontvangen subsidie: 62.100

$0.6 * ((4 * 10.000 + 50.000) * 1.15)$

Meer weten? Neem contact op met één van de adviseurs van WELDER via [info@welder.nl](mailto:info@welder.nl)